

# Laserliner

Innovation in Tools



**2024  
2025**

**TOPSELLER**

NEUHEITEN

PROMOS

TOPSELLER

AKTIONEN

Laserliner Schweiz AG  
Gültig vom 01.09.2024 – 28.02.2025

## THERMOANALYSE

### THERMOCAMERA CONNECT

Hochauflösende Wärmebildkamera.

- Infrarot-Sensor mit 220x160 Pixel Auflösung
- MIX-Bild: Überblendung Infrarot-/Digitalbild
- Datenübertragung und Steuerung per WLAN
- inkl. Akku, Ladegerät, Koffer

**995.-**

Art.-Nr. 082.086A



### THERMOCAMERA HIGHSENSE/PRO

Wärmebildkamera ideal zur detailreichen Bildanalyse.

- Infrarot-Sensor Auflösung: HighSense: 160x120 Pixel HighSense Pro: 384x288 Pixel
- inkl. Rapport-Software, 2x Akku, Ladegerät Koffer

**2150.-**

Art.-Nr. 082.075A

**2980.-**

Art.-Nr. 082.076A

Pro



### THERMOVISUALIZER POCKET

Kompakte Wärmebildkamera.

- MIX-Bild: Überblendung Infrarot-/Digitalbild
- Datenspeicherung auf auswechselbarer Micro-SD-Karte
- inkl. Batterien, SD-Card, Koffer

**268.-**

Art.-Nr. 082.074A



### CONDENSESPOT PRO

Infrarot Thermometer: Oberflächentemperatur, Lufttemperatur, Luftfeuchte, Taupunkt.

- Messbereich Infrarot: -40° bis 550 °C
- inkl. Batterien

**198.-**

Art.-Nr. 082.049A



### CONDENSESPOT PLUS

Infrarot Thermometer: Oberflächentemperatur, Lufttemperatur, Luftfeuchte, Taupunkt.

- Messbereich Infrarot: -40° bis 365 °C
- inkl. Batterien

**145.-**

Art.-Nr. 082.046A



### THERMOSPOT LASER

Infrarot Thermometer: Oberflächentemperatur.

- Messbereich Infrarot: -38° bis 365 °C
- inkl. Batterien

**68.-**

Art.-Nr. 082.040A



### THERMOSPOT POCKET

Infrarot Thermometer: Oberflächentemperatur, Lufttemperatur, Luftfeuchte, Taupunkt.

- Messbereich Infrarot: -40° bis 365 °C
- inkl. Batterien

**48.-**

Art.-Nr. 082.440A



### THERMOTESTER

Thermometer zum Einstechen oder Eintauchen für zahlreiche Anwendungsbereiche.

- Temperatur: -40°C... 250 °C
- schnelle Reaktions- und Messzeit

**16.-**

Art.-Nr. 082.030



## FEUCHTEMESSUNG

### MOISTUREMASTER COMPACT PLUS

Materialfeuchte-Messgerät.

- 56 Holzarten, 6 Baustoffarten
- Index- und CM-Modus
- Messtiefe 30 mm
- inkl. Batterie, Koffer



**315.-**  
Art.-Nr. 082.334A

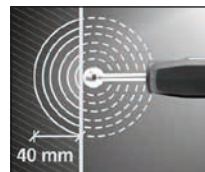
### MULTIWET-FINDER PLUS

**TOPSELLER**

Materialfeuchte-Messgerät mit Klima-Sensor für: Lufttemperatur, Luftfeuchte, Taupunkt.

- Materialkennlinien: Zement-estrich, Anhydrit, Beton
- Index- und CM-Modus
- Messtiefe Materialfeuchte: 40 mm
- inkl. Batterie, Koffer

**225.-**  
Art.-Nr. 082.091A



### TRAMEX CME5

Materialfeuchte-Messgerät.

- dreifache Zeigerskala für Beton und CM-Feuchten (Zement und Calciumsulfat gebundene Estriche)
- Index- und CM-Modus
- Messtiefe 20 mm
- inkl. Batterie, Tasche



**699.-**  
Art.-Nr. 140907

### TRAMEX CMEX5

Materialfeuchte-Messgerät mit Klima-Sensor für: Lufttemperatur, Luftfeuchte, Taupunkt.

- Digitaler Feuchtigkeitsmesser für Beton und CM-Feuchten (Zement und Calciumsulfat gebundene Estriche)
- Index- und CM-Modus
- Messtiefe 20 mm
- inkl. Batterie, Tasche



**790.-**  
Art.-Nr. 140909

### CM-GERÄT CLASSIC KOMPLETT-SET

Radtke CM-Materialfeuchte-Messgerät.

- inkl. Druckflasche mit mechanischem Manometer, Federwaage, 25 x Kalziumkarbid-Ampullen und entsprechendem Werkzeug

**620.-**  
Art.-Nr. 110005



### DAMPMASTER COMPACT PLUS

Resistives Materialfeuchte-Messgerät.

- 3 Holzgruppen, 8 Baumaterialien, Indexmode mit weiteren 23 Baumaterialien, Testmode
- Indexmodus mit weiteren 23 Materialien
- inkl. Batterie, Tasche

**298.-**  
Art.-Nr. 082.321A



### CLIMAHOME-CHECK WHITE/BLACK

Digitale Anzeige für Temperatur- und Luftfeuchte.

- Min/Max-Wert Anzeige
- Montage: Clip, Ständer oder Magnet

white

**18.90**  
Art.-Nr. 082.028A



black

**18.90**  
Art.-Nr. 082.428A



# LEICA ENTFERNMUNGSMESSER

## DISTO D1

Professionelle Lasermessung – handlich, einfach, genau.

- Genauigkeit: +/- 2 mm
- Reichweite bis 40 m
- Schnittstelle für Leica Plan App
- inkl. Batterie

**119.-**

Art.-Nr. 843418



## DISTO D110

Ideal für rasche Distanz- und Flächenmessungen.

- Genauigkeit: +/- 1.5 mm
- Reichweite: bis 60 m
- Schnittstelle für Leica Plan App
- inkl. Batterie, Holster

**210.-**

Art.-Nr. 808088



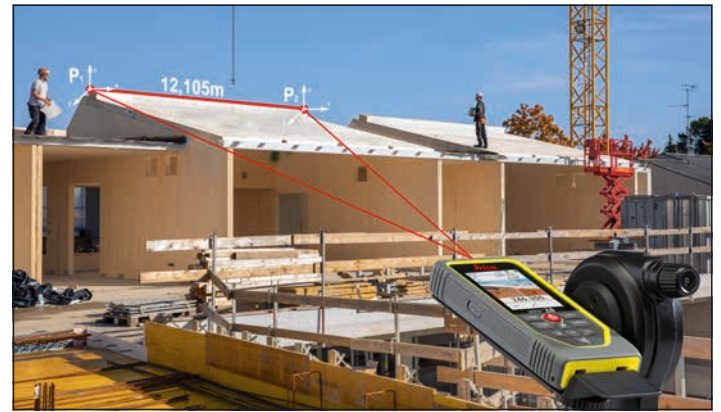
## DISTO D2

Kompaktes Gerät – grosse Reichweite, viele Funktionen.

- Genauigkeit: +/- 1.5 mm
- Reichweite: bis 100 m
- Schnittstelle für Leica Plan App
- inkl. Batterie, Holster

**240.-**

Art.-Nr. 837031



## DISTO X3-1

Robustes Messgerät für raue Umgebungsbedingungen.

- Genauigkeit: +/- 1.0 mm
- Reichweite: bis 150 m
- mit Neigungssensor 360°
- Schnittstelle für Leica Plan App
- inkl. Batterie, Holster

**345.-**

Art.-Nr. 850833



## DISTO X6/P2P PACKAGE

Punkt-zu-Punkt Technologie, Messen von einem Standort (Package).

- hochauflösende Kamera mit Zielsucher
- Genauigkeit: +/- 1.0 mm
- Reichweite: bis 250 m
- mit Neigungssensor 360°, 4fach Zoom, Akku
- Schnittstelle für Leica Plan App
- inkl. USB-Kabel, Holster

**NEUHEIT**

**690.-**

Art.-Nr. 950909



## DISTO D5 **NEUHEIT**

Hochauflösende Kamera mit Zielsucher für den Aussenbereich.

- Genauigkeit: +/- 1.0 mm
- Reichweite: bis 200 m
- mit Neigungssensor 360°, 4fach Zoom, Akku
- Schnittstelle für Leica Plan App
- inkl. USB-Kabel, Holster

**555.-**

Art.-Nr. 950908

Exterior Package

**920.-**

Art.-Nr. 950879



P2P Package

**1610.-**

Art.-Nr. 950878

- P2P-Package: inkl. Adapter, Stativ, Zielplatte, USB-Kabel, Holster, Koffer

## LASERLINER ENTFERNUNGSMESSER

### DISTANCECHECK 25 m

Kompakte Lasermessung mit simpler Bedienung.

- Genauigkeit: +/- 2 mm
- Reichweite bis 25 m
- Flächen, Volumen
- inkl. Batterie

**49.-**

Art.-Nr. 080.805E

**NEUHEIT**



### DISTANCECHECK 30 m

Lasermessung mit simpler Bedienung.

- Genauigkeit: +/- 2 mm
- Reichweite bis 30 m
- Flächen, Volumen
- inkl. Batterie

**69.-**

Art.-Nr. 080.810A



### DISTANCEMASTER 50 m

Vielseitiger und präziser Entfernungsmesser.

- Genauigkeit: +/- 1.5 mm
- Reichweite bis 50 m
- Addition, Subtraktion, Flächen, Volumen, Pythagoras
- inkl. Batterie, Koffer

**79.-**

Art.-Nr. 080.982A

**NEUHEIT**



### DISTANCEMASTER PLUS 100 m

Vielseitiger Entfernungsmesser mit hoher Reichweite.

- Genauigkeit: +/- 1,5 mm
- Reichweite: bis 100 m
- Addition, Subtraktion, Flächen, Volumen, Pythagoras
- inkl. USB-Ladekabel, Koffer

**119.-**

Art.-Nr. 080.983A

**NEUHEIT**



### LASERRANGE-MASTER Gi4

Entfernungsmesser mit grünem Laser.

- Genauigkeit: +/- 2 mm
- Reichweite bis 40 m
- Flächen, Volumen, Pythagoras
- inkl. Batterie, Koffer

**139.-**

Art.-Nr. 080.833E



### LASERRANGE-MASTER Gi5

Entfernungsmesser mit grünem Laser.

- Genauigkeit: +/- 2 mm
- Reichweite bis 50 m
- Neigungssensor 360°, Flächen, Volumen, Pythagoras
- inkl. Batterie, Koffer

**168.-**

Art.-Nr. 080.838A



### LASERRANGE-MASTER Gi8

Laser-Entfernungsmesser mit grünem Laser.

- Genauigkeit: +/- 1.5 mm
- Reichweite bis 80 m
- Addition, Subtraktion, Neigungssensor 360°, Flächen, Volumen, Pythagoras, Wandflächenfunktion
- inkl. USB-Ladekabel, Koffer

**249.-**

Art.-Nr. 080.848A

**NEUHEIT**



### DISTANCEMASTER LIVECAM

Entfernungsmesser mit Kamera-Zielhilfe.

- Genauigkeit: +/- 1.5 mm
- Reichweite bis 150 m
- Addition, Subtraktion, Neigungssensor 360°, Flächen, Volumen, Pythagoras
- inkl. USB-Ladekabel, Tasche, Koffer

**NEUHEIT**

**455.-**

Art.-Nr. 080.985A



## ORTUNG/INSPEKTION

### MULTISCANNER PLUS **NEUHEIT**

Ortungsgerät für Wand- und Bodenbeläge.

- Tiefenanzeige im Metallmodus
- Messtiefe max. 12 cm
- Auffinden von Holz, Stromkabel, Eisen, Kunststoffrohren, Aluprofilen usw.
- inkl. USB-Ladekabel, Koffer



**105.-**  
Art.-Nr. 080.967A

### ACTIVEFINDER

Kontaktloser Spannungsprüfer mit Taschenlampe.

- Zoom-Funktion
- inkl. Batterien

**16.90**  
Art.-Nr. 083.010A



**TOPSELLER**



### VIDEOSCOPE MICRO **NEUHEIT**

Handliches Videoinspektionssystem mit nur 5.5mm Kameradurchmesser, Länge 1m.

- resistent gegen Benzin und Diesel
- Auflösung: 640 x 480 Pixel
- Beleuchtung: 6 Hochleistungs-LEDs
- inkl. Batterien, 3 x Topclips



**69.-**  
Art.-Nr. 082.259E

### VIDEOSCOPE XXL

Videoinspektionssystem mit 9mm Kameradurchmesser und 5m Länge.

- resistent gegen Benzin und Diesel
- Auflösung: 640 x 480 Pixel
- Beleuchtung: 4 Hochleistungs-LEDs
- inkl. Batterien, USB-Kabel, SD-Karte, 3 x Topclips



**225.-**  
Art.-Nr. 082.115A

### CENTERSCANNER COMPACT

Bohrführungsgerät zum Auffinden von Bohr Ein- und Austrittspunkten.

- Reichweite: bis 120 cm
- Anzeige des Durchmessers
- inkl. Sender, Empfänger, Batterien, Koffer



**495.-**  
Art.-Nr. 075.400A

### VIDEOFLEX HD SYSTEM **NEUHEIT**

Professionelles hochauflösendes Videoinspektionssystem mit wechselbaren Kamerasonden.

- resistent gegen Benzin und Diesel
- Auflösung: 1280 x 720 Pixel
- extrem klarer, digitaler Zoom
- grosser Bildschirm 5"
- Beleuchtung: 6 Hochleistungs-LEDs
- inkl. USB-Kabel, Akku, Halterung, SD-Karte, Koffer

### VIDEOFLEX HD

- Kamerasonde Länge 1.5 m
- 7.9mm Durchmesser

**445.-**  
Art.-Nr. 082.282A



### VIDEOFLEX HD MICRO

- Kamerasonde Länge 1.5 m
- 3.9mm Durchmesser

**995.-**  
Art.-Nr. 082.281A



### VIDEOFLEX HD DUO

- Kamerasonde Länge 2m
- 5.5mm Durchmesser
- Dualkamera (vorne/seitlich)

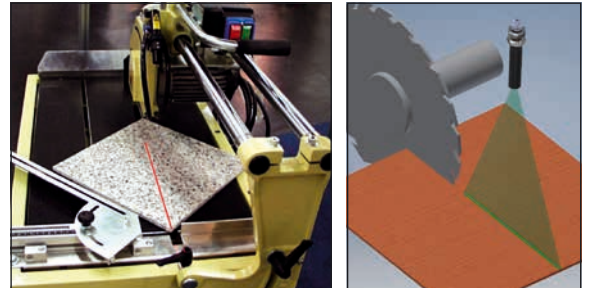
**745.-**  
Art.-Nr. 082.283A



## POSITIONIERLASER

### Anwendungsbereiche:

- Industrie (Maschinenbau, Werkzeugbau, Textilindustrie, Papierindustrie)
- Automobilindustrie
- Bildverarbeitung (Maschine Vision)
- teilweise in der Medizintechnik



### POSITIONIERLASER I520L1024, GRÜN

- Linie, Fokus einstellbar
- Wellenlänge 520 nm
- Leistung: 10 mW
- Arbeitsbereich: 20 m

**360.-**  
Art.-Nr. I520L1024

### POSITIONIERLASER I520L2024, GRÜN

- Linie, Fokus einstellbar
- Wellenlänge 520 nm
- Leistung: 20 mW
- Arbeitsbereich: 30 m

**393.-**  
Art.-Nr. I520L2024

### POSITIONIERLASER I520L5024, GRÜN

- Linie, Fokus einstellbar
- Wellenlänge 520 nm
- Leistung: 50 mW
- Arbeitsbereich: 40 m

**435.-**  
Art.-Nr. I520L5024

### POSITIONIERLASER I635L1024, ROT

- Linie, Fokus einstellbar
- Wellenlänge 635 nm
- Leistung: 10 mW
- Arbeitsbereich: 20 m

**267.-**  
Art.-Nr. I635L1024

### POSITIONIERLASER I635L2024, ROT

- Linie, Fokus einstellbar
- Wellenlänge 635 nm
- Leistung: 20 mW
- Arbeitsbereich: 30 m

**299.-**  
Art.-Nr. I635L2024

### POSITIONIERLASER NETZTEIL IZ12080

Abnehmbares Netzteil, inkl. Adapter, damit das Netzteil für alle Positionierlaser verwendet werden kann.



**54.-**  
Art.-Nr. IZ12080

### POSITIONIERLASER HALTERUNG M-20/22

Die Positionierlaser Halterung M-20/22 passt zu jedem Positionierlaser.

- eloxiertes Aluminium oder Edelstahl

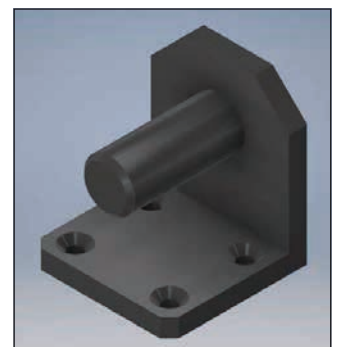


**66.-**  
Art.-Nr. 10005



### POSITIONIERLASER HALTERUNG WINKER ZU M-20/22

- für die Decken- bzw. Wandmontage



**78.-**  
Art.-Nr. 10015

## WASSERWAAGEN

### WASSERWAAGEN TRI SERIE

Praktische Rechteckprofil-Wasserwaage mit Horizontal und 2x Vertikallibelle.

- ZOOM EYE: Vergrößerungslinse an horizontaler Acrylglas-Blocklibelle zum exakten Ablesen
- guter Schutz des Profils mit stossdämpfenden, gummierten Endkappen



40 cm	50 cm	60 cm
<b>19.-</b> Art.-Nr. 603.115-40	<b>22.-</b> Art.-Nr. 603.115-50	<b>24.-</b> Art.-Nr. 603.115-60
80 cm	100 cm	120 cm
<b>28.-</b> Art.-Nr. 603.115-80	<b>32.-</b> Art.-Nr. 603.115-100	<b>38.-</b> Art.-Nr. 603.115-120
180 cm	200 cm	
<b>52.-</b> Art.-Nr. 603.115-180	<b>59.-</b> Art.-Nr. 603.115-200	

### DR90G TROCKENBAU WASSERWAAGE

Trockenbau-Wasserwaage zum optimalen Ausrichten und Aufstellen von Metall- und Wandprofilen.

- Einschnitte mit Seltenerd magneten



**58.-**  
Art.-Nr. 603.104-90G

### TPM TORPEDO-WASSERWAAGE

Handliche und magnetische Torpedo-Wasserwaage.

- 3 gut ablesbare Libellen zum Ausrichten von Horizontalen, Vertikalen und 45°-Winkeln



**10.-**  
Art.-Nr. 603.114

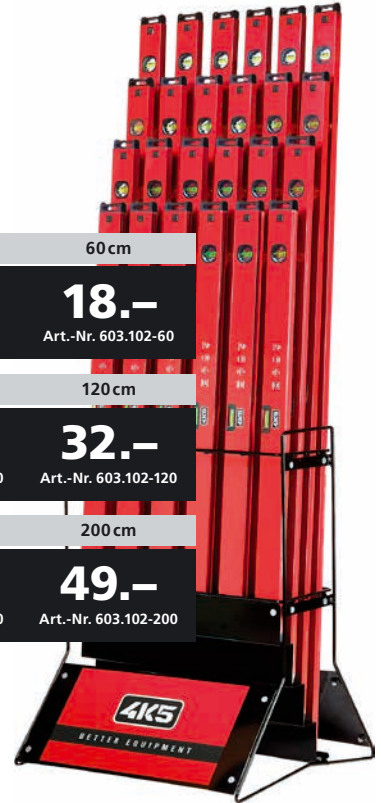
### WASSERWAAGEN TOPSELLER GE SERIE

Hochwertige und leicht ablesbare Wasserwaage für den Bauprofi mit 1.7 mm Profildicke.

- ZOOM EYE: Vergrößerungslinse an horizontaler Acrylglas-Blocklibelle zum exakten Ablesen
- guter Schutz des Profils mit stossdämpfenden, gummierten Endkappen aus Polypropylen
- sicherer Halt durch gummierte Wand-Rutschstopper



40 cm	50 cm	60 cm
<b>15.-</b> Art.-Nr. 603.102-40	<b>16.-</b> Art.-Nr. 603.102-50	<b>18.-</b> Art.-Nr. 603.102-60
80 cm	100 cm	120 cm
<b>22.-</b> Art.-Nr. 603.102-80	<b>31.-</b> Art.-Nr. 603.102-100	<b>32.-</b> Art.-Nr. 603.102-120
150 cm	180 cm	200 cm
<b>38.-</b> Art.-Nr. 603.102-150	<b>42.-</b> Art.-Nr. 603.102-180	<b>49.-</b> Art.-Nr. 603.102-200



### PST MAGNETISCHE PFOSTEN-WASSERWAAGE

Ideal zum Nivellieren von Pfosten, Röhren und Masten.

- 3 Libellen zum genauen Ausrichten
- verstellbares, elastisches Halteband

**12.-**  
Art.-Nr. 603.109





## DIVERSES VON 4K5 TOOLS

### SCHERE TS500

Robuste und exakte Schere mit hochwertigen titan-beschichteten Edelstahl-Klingen.

**18.50**

Art.-Nr. 600.500A



### SCHERE TS501

Robuste und exakte Schere mit hochwertigen titan-beschichteten Edelstahl-Klingen und abgewinkelter Form.

**18.50**

Art.-Nr. 600.501A



### GLASFASER-ROLLBANDMASS LMF 30/50

Rollbandmass für grosse Distanzen mit beweglichem Endhaken, effektiver Fixierung und ergonomischem Griff.

LMF 30

**24.-**

Art.-Nr. 606.104-30

LMF 50

**32.-**

Art.-Nr. 606.104-50



### STAHL-ROLLBANDMASS SM 30/50

Rollbandmass für grosse Distanzen mit beweglichem Endhaken, effektiver Fixierung und ergonomischem Griff.

SM 30 m

**24.-**

Art.-Nr. 606.103-30

SM 50 m

**32.-**

Art.-Nr. 606.103-50



### DHM – TIEFLOCHMARKIERER

Effektiver Tieflochmarker mit integriertem Anspitzer.

- inkl. 6 Ersatzminen



**11.50**

Art.-Nr. 601.104A



### WL1500 – LED-BAUSTRALER

Starker LED-Baustrahler mit Flutlicht, Powerbank und zahlreichen Befestigungsmöglichkeiten.

- Haken, Magnet, Ständer, 1/4"-Stativanschluss
- 1500 Lumen
- IPX5 strahlwasser-geschützt
- Integrierter Lithium-Ionen-Akku
- USB-C Anschluss



**102.-**

Art.-Nr. 602.208A

### HL260 – HEADLIGHT **TOPSELLER**

Bequeme und leichte LED-Kopflampe.

- 260 Lumen, Gummierung, kein Abrutschen
- 3 verfügbare Leuchtstufen
- inkl. Batterien



**26.-**

Art.-Nr. 602.101A

### WP550 – HEADLIGHT

Leistungsstarke und leichte LED-Kopflampe.

- mit 550 Lumen, Gummierung, kein Abrutschen
- 3 verfügbare Leuchtstufen
- Batterie- und Akkubetrieb
- inkl. Akku, USB-C Kabel



**43.-**

Art.-Nr. 602.106A

## WINKELMESSER/MESSSTÄBE

### ARCOMASTER 40/60

Digitaler Elektronik-Winkelmesser – optimal genau Messen bis in den letzten Winkel.

- inkl. Batterien, Tasche



40 cm

**178.–**

Art.-Nr. 075.130A

60 cm

**245.–**

Art.-Nr. 075.131A

### MESSFIX 1 m / 3 m / 5 m / 8 m

Der robuste Messfix Teleskop-Messstab zum Messen leichter Masse.

- Libelle zur waagrechten und senkrechten Ausrichtung
- inkl. Hülle



Messfix 1 m

**338.–**

Art.-Nr. 180111

Messfix 3 m

**335.–**

Art.-Nr. 380112

Messfix-S 5 m

**555.–**

Art.-Nr. 580151

Messfix-S 8 m

**685.–**

Art.-Nr. 880151

### MASTERLEVEL BOX **TOPSELLER**

Digitale Elektronik-Wasserwaage im handlichen Format, Flip-Display.

- beleuchtetes Display
- starke Haftmagnete
- inkl. Batterie, Tasche



**39.–**

Art.-Nr. 081.260A

### DIGILEVEL COMPACT

Kompakte Elektronik-Wasserwaage, Länge 230 mm, Flip-Display.

- IP67: Gerät ist staubdicht und kann zeitweilig untergetaucht werden, starke Haftmagnete
- Kalibrierfunktion
- inkl. Batterie, Tasche



**112.–**

Art.-Nr. 081.280A

### DIGILEVEL PLUS 25/40/60

Die intelligente Wasserwaage mit vertikaler und horizontaler Winkelanzeige.

- FlipDisplay: Für Über-Kopf-Messungen
- Kalibrierfunktion, gefräste Messflächen
- Vertikal- und Horizontal-Libelle
- starke Haftmagnete
- inkl. Batterie, Tasche



40 cm

**54.–**

Art.-Nr. 081.250A

60 cm

**68.–**

Art.-Nr. 081.251A

25 cm

**49.–**

Art.-Nr. 081.249A

## CUTTER & KLINGEN (18 mm)

### CUTTER C18 **NEUHEIT**

Robustes Cuttermesser mit extrem scharfen, carbonbeschichteten Abbrechklingen.

- robuste Metall-Klingenführung

**3.95**

Art.-Nr. 600.315



### CUTTER CL18 **NEUHEIT**

Robustes Cuttermesser mit extrem scharfen, carbonbeschichteten Abbrechklingen.

- robuste Metall-Klingenführung
- verbreitertes Gehäuse für optimale Griffbarkeit

**4.35**

Art.-Nr. 600.317



### CUTTER CKA18

Robustes Cuttermesser mit extrem scharfen, carbonbeschichteten Abbrechklingen.

- robuste Metall-Klingenführung
- langlebiges Aluminiumgehäuse

**6.80**

Art.-Nr. 600.318



### CUTTER CR18

Solides und hochwertiges Cuttermesser mit extrem scharfen, carbonbeschichteten Abbrechklingen

- robuste Metall-Klingenführung
- ergonomische Bauform und rutschfeste Daumenauflage

**7.90**

Art.-Nr. 600.305A



### CB18 ERSATZKLINGEN, 18mm, SATINIERT

Hochwertige Klingen aus satiniertem Stahl, dreifache Schneidkante mit Laserfinish.

- für eine extreme Schärfe und lange Lebensdauer
- die Ersatzklingen liefern ein präzises und perfektes Schnittbild

**3.50**

Art.-Nr. 600.302.1



### CB18B ERSATZKLINGEN 18 mm, BESCHICHTET

Hochwertige, carbonbeschichtete Klingen aus rostfreiem Stahl, dreifache Schneidkante mit Laserfinish.

- für eine extreme Schärfe und lange Lebensdauer
- die Ersatzklingen liefern ein präzises und perfektes Schnittbild

CB18B – 10 Stück

**4.60**

Art.-Nr. 600.305.1

CB18B Maxi-Pack – 5 x 10 Stück

**22.–**

Art.-Nr. 600.305.5



### CUTTER HCR18, 18 mm **NEUHEIT**

Hochwertiges Cuttermesser mit Feststellrad.

- robustes Metallgehäuse mit Gummierung für optimalen Halt

**4.95**

Art.-Nr. HCR18.01



### KLINGEN 18 mm

Hochwertige Klingen.

- HK18 Ersatzklingen, satiniert
- HK18B carbonbeschichtete Ersatzklingen

HK18 – 10 Stück

**3.50**

Art.-Nr. HK18.10



HK18B – 10 Stück

**3.90**

Art.-Nr. HK18B.10



## MESSER & TOOLS

### WALTHER CTK1 – CLIPPOINT TWOHAND KNIFE 1

NEUHEIT

Schlankes und robustes Zweihand-Messer mit schnitthaltigem 440C.

- Gesamtlänge 183 mm
- Griffmaterial G10
- Gewicht 97 g
- Linerlock-Verriegelung



**34.–**

Art.-Nr. 5.1095

### WALTHER CTK2 – CLIPPOINT TWOHAND KNIFE 2

NEUHEIT

Schlankes und robustes Zweihand-Messer mit schnitthaltigem 440C.

- Gesamtlänge 183 mm
- Griffmaterial Micarta
- Gewicht 97 g
- Linerlock-Verriegelung



**34.–**

Art.-Nr. 5.1096

### WALTHER AFW – ADVENTURE FOLDER WOOD

- massives Outdoor-Klappmesser
- Spearpoint-Klinge
- Backlock-Verriegelung
- Griff aus Walnussholz
- inkl. Lederholster



**78.–**

Art.-Nr. 5.0610

### WALTHER OSK 2 – OUTDOOR SURVIVAL KNIFE 2

- klappbar
- vielseitige Outdoor-Klinge
- Linerlock-Verriegelung
- inkl. Nylonholster



**44.20**

Art.-Nr. 5.0761

### WALTHER P99 **TOPSELLER**

- klappbar
- Spearpoint-Klinge
- Linerlock-Verriegelung
- 3 Wechsellücken (klein, mittel, gross)
- inkl. Nylonholster



**44.20**

Art.-Nr. 5.0749

### WALTHER KOMPAKT AXT

- kompakt und handlich
- zum Schnitzen geeignet
- Klinge aus 440C matt beschichtet
- Fangriemenöseholster
- Axtkopf besteht aus 5.7 mm starkem 440C-Stahl



**47.40**

Art.-Nr. 5.0798

### WALTHER MSM - MODIFIED SURVIVAL MACHETE

Das Herzstück der kompakt gebauten Walther MSM ist die universelle Klinge, deren pulverbeschichteter, schlagzäher Karbonstahl 1065 per Vollerl im Griff weitergeführt wird. Unterteilt in Bereiche meistert sie an jeder Stelle eine Vielzahl von anspruchsvollen Aufgaben. Klingenspitze mit Sekundärschneide für unterschiedlichste Arbeiten wie Graben oder Hebeln.

- Gesamtlänge 437 mm
- Gewicht 700 g
- Klingenmaterial G10



**98.–**

Art.-Nr. 5.0870

## MESSER & TOOLS

### WALTHER EDK2 **NEUHEIT**

Every-Day-Carry-Messer.  
Die erste Wahl für den Alltagsgebrauch.

- Länge 208 mm
- 440C
- Polymer-Griff
- Slipjoint



**39.-**  
Art.-Nr. 5.0860

### ELITEFORCE EF102

Rettungsmesser mit Glasbrecher und Gurtschneider.

- Länge 210 mm
- 440C
- Griffschalen aus G10
- Linerlock



Display à 10 Stück

**181.-**  
Art.-Nr. 5.0902-1

**21.-**  
Art.-Nr. 5.0902



### WALTHER PDP TANTO FOLDER

Ausgewählte Materialien und ein durchdachtes Design überzeugen Fans und Messerfreunde.

- Fullsize-Griffstück
- G10-Beschalung
- D2-Klinge



Limitierte Menge

**98.-**  
Art.-Nr. 5.0881

### WALTHER PREMIUM SKINNER

Für viele Arbeiten im Revier.  
Klinge aus satiniertem 440C.

- Länge 205 mm
- Griff aus Wallnussholz
- Gewicht 135 g
- inkl. Lederholster



**59.-**  
Art.-Nr. 5.2057

### WALTHER BWK 2

Grau titanisierte Klinge aus 440C.

- Backlock-Verriegelung
- gebläute Liner als optisches Highlight
- Griff aus Walnussholz
- Länge 182 mm
- inkl. Lederholster



**51.30**  
Art.-Nr. 5.0830



### WALTHER BWK 4

Outdoor-Einsatz mit Tanto-Klinge.  
Grau titanisierte Klinge aus 440C.

- Linerlock-Verriegelung
- gebläute Liner als optisches Highlight
- Griff aus Walnussholz
- Länge 225 mm
- inkl. Lederholster



**58.40**  
Art.-Nr. 5.0827



### ELITEFORCE EF156 **TOPSELLER**

Schlanker Linerlock-Folder mit kugelgelagerter Klinge.

- G10-Beschalung
- 440A
- mit Flipper und Clip

**32.90**  
Art.-Nr. 5.1307



### WALTHER CKS MESSERSCHÄRFER

Ergonomisch geformtes Schärfegerät. Rutschfeste, gummierte Bodenleiste. Geeignet für alle Messer. Ideal zum Schärfen von hochwertigen Küchenmessern wie z. B. Japan und Damast Messern.



**16.80**  
Art.-Nr. 5.0739

## KREUZLINIENLASER

### EASYCROSS-LASER GREEN SET

**TOPSELLER**

Einstiegs-Kreuzlinienlaser.

- Genauigkeit 0.5 mm/m
- inkl. Batterie, magnetischer Halterung

**99.-**

Art.-Nr. 081.081E



### AUTOCROSS-LASER 3C PLUS

Klassischer Profi-Kreuzlinienlaser mit Seitenfeintrieb.

- Genauigkeit 0.2 mm/m
- Gewinde 5/8"
- inkl. Batterie, Laserbrille, Stativadapter, Koffer

**269.-**

Art.-Nr. 031.213A



### MASTERCROSS-LASER XPG

Kreuzlinienlaser mit zusätzlichen 4 Punkten.

- Genauigkeit 0.2 mm/m
- inkl. Klemm- Wandhalterung, Akku, USB-C Kabel, Koffer

**348.-**

Art.-Nr. 031.420A



### POWERCROSS-LASER 5G

Klassischer Profi-Kreuzlinienlaser mit Seitenfeintrieb.

- Genauigkeit 0.15 mm/m
- Gewinde 5/8"
- inkl. Akku, Ladekabel, Laserbrille, Stativadapter, Koffer

**565.-**

Art.-Nr. 032.060L



### RANGEXTENDER M50

Laserempfänger mit Halterung, funktioniert für grüne Laserliner-Kreuzlinienlaser.

- Reichweite 50m
- mit mm-Anzeige

**198.-**

Art.-Nr. 033.70A



### RANGEXTENDER G60

Laserempfänger mit Halterung, funktioniert für grüne Laserliner-Kreuzlinienlaser.

- Reichweite 60m

max.  
**60 m**

~~148.-\*~~

**99.-**

Art.-Nr. 033.50A



### VARIOSTAND L 120 cm

Leichtes Kurbelstativ.

- Einsatzbereich 57–126 cm
- Gewinde 1/4" und 5/8"

**76.-**

Art.-Nr. 080.29A



### FIXPOD 155 cm

Leichtes Fotostativ mit Panoramakopf für Neigungseinstellung.

- Einsatzbereich 57–155 cm
- Gewinde 1/4"

**68.-**

Art.-Nr. 090.132A



## KREUZLINIENLASER

### COMPACTPLANE-LASER 3G PRO

Kompakter 3 × 360° Kreuzlinienlaser mit 2 Wechselakkus.

- fernbedienbar über Laserliner App
- Genauigkeit 0.35 mm/m
- inkl. 2 × Akku, Ladekabel, Koffer



### MASTERPLANE-LASER 3G PLUS

3 × 360° Profi-Kreuzlinienlaser und CrossGrip Pro.

- mit Seitenfeintrieb
- Genauigkeit 0.2 mm/m
- IP64, wasserdicht bei leichtem Regen
- inkl. Akku, Ladekabel, Sortimo-Koffer



### POCKETCROSS-LASER 2G **NEUHEIT**

Kreuzlinienlaser mit eingebautem Akku.

- Genauigkeit 0.3 mm/m
- inkl. Halterung, Ladekabel, Laserbrille, Zielplatte, Koffer



### POCKETPLANE-LASER 3G

Kompakter 3 × 360° Kreuzlinienlaser mit eingebautem Akku.

- Genauigkeit 0.35 mm/m
- inkl. Halterung, Ladekabel, Laserbrille, Zielplatte, Koffer



### POCKETPLANE-LASER 150 cm SET

Beschreibung wie oben, zusätzlich mit Kompaktstativ 150 cm und grossem Koffer.



### POCKETLINE-LASER G360 SET 150 cm

Kreuzlinienlaser im Stativset mit eingebautem Akku. 1 × 360° und 1 × Vertikalline.

- Genauigkeit 0.3 mm/m
- inkl. Kompaktstativ 150 cm, Halterung, Ladekabel, Laserbrille, Zielplatte, Koffer

**NEUHEIT**



**298.-**  
Art.-Nr. 036.723A



## HOCHPRÄZISE KREUZLINIENLASER

MIT ELEKTROMOTOREN – ARBEITEN OHNE STÖRENDES PENDELN

### CLASSICLINER GREEN 8L9P

Hochpräziser Kreuzlinienlaser mit Seitenfeintrieb und Elektromotoren. Die zusätzlichen 9 Punkte erweitern die Sichtbarkeit und erleichtern das Ausrichten.

- 8 grüne Linien und 9 Punkte
- kein Pendeln bei Erschütterungen
- Genauigkeit 0.1 mm/m
- Neigung in X-/Y-Achse
- inkl. Wandhalterung, Empfänger, Akku, Ladekabel, Zielplatte, Laserbrille, Koffer

**890.-**

Art.-Nr. 736256



### PRECISIONPLANE-LASER 4G PRO

4x360°, hochpräziser Kreuzlinienlaser mit Elektromotoren. Boden- oder deckennahes Arbeiten durch 2x Horizontalkreis.

- kein Pendeln bei Erschütterungen
- Genauigkeit 0.15 mm/m
- Neigung in X-/Y-Achse
- Steuerung über Laserliner-App
- inkl. Wandhalterung, 2x Akku, Ladekabel, Sortimo-Koffer



~~988.-\*~~

**899.-**

Art.-Nr. 039.600L



## HYBRID-LASER

IP54 – LINIENLASER FÜR DEN INNEN- UND AUSSENBEREICH

### DURAPLANE 360 SET 175 CM DURAPLANE G360 SET 175 CM

Robuster horizontaler 360°-Linienlaser mit Anti-Drift-System. Booster-Funktion für maximale Helligkeit. Mit Empfänger für Einsatz im Außenbereich. Genauigkeit 0.2 mm/m.

- inkl. Empfänger, Kompaktstativ 175 cm, Nivellierlatte 3 m, Akku, Ladegerät, Koffer

360 Set

**445.-**

Art.-Nr. 052.500A



- Roter Laser 1 x Akku
- grüner Laser 2 x Akku

G360 Set

**598.-**

Art.-Nr. 052.555A

### VARIOSTAND L 180 CM

Aluminium-Stativ mit Wechseladapter für 1/4"- und 5/8"-Gewinde.

- Einsatzbereich 93–180 cm



**128.-**

Art.-Nr. 080.27A



### VARIOSTAND L 300 CM

Aluminium-Kurbelstativ mit Wechseladapter für 1/4"- und 5/8"-Gewinde.

- Einsatzbereich 98–300 cm

**268.-**

Art.-Nr. 080.24A





## ROTATIONSLASER

### QUADRUM ONETOUCH 410S STATIV-SET

PROMO

Robuster Rotationslaser für alle horizontalen Nivellieraufgaben.

- inkl. Kurbelstativ P 175, Flexi-Messlatte 240 cm, SensoLite 410S, Fernbedienung, Akku, Ladegerät, Batteriefach, Koffer



~~1286.-\*~~

**998.-**

Art.-Nr. 71227951

### QUADRUM DIGIPLUS 410S STATIV-SET

PROMO

Robuster digitaler Neigungslaser +/- 8%, horizontal und vertikal automatisch.

- inkl. Kurbelstativ P 175, Flexi-Messlatte 240 cm, SensoLite 410S, Fernbedienung, Akku, Ladegerät, Batteriefach, Koffer



~~1978.-\*~~

**1690.-**

Art.-Nr. 71228351

### SENSOMASTER M350

Digitaler Laserempfänger für alle Rotationslaser.

- Reichweite 350 cm
- mit mm-Anzeige
- für rote und grüne Laser



**425.-**

Art.-Nr. 028.85

### QUADRUM COMPACT 210S

NEUHEIT

Vollautomatischer Rotationslaser für alle horizontalen und vertikalen Nivellieraufgaben.

- inkl. Empfänger SensoLite 210S, Fernbedienung, 2x Akku, Ladegerät, Batteriefach, Koffer

**698.-**

Art.-Nr. 053.500A



### QUADRUM COMPACT 210S SET 165 cm

NEUHEIT

Produktausführung wie oben.

- inkl. Empfänger SensoLite 210S, Fernbedienung, 2x Akku, Ladegerät, Batteriefach, Leichtstativ 165 cm, Nivellierlatte 4 m, komplett im Setkoffer

**885.-**

Art.-Nr. 053.510A



### FLEXI-MESSLATTE 240 cm

Die ideale Messlatte mit FlexiSlider für alle roten Rotationslaser.

- direktes Ablesen des Höhenunterschiedes in mm

**89.-**

Art.-Nr. 080.50

## LEICA MESSGERÄTE

### LEICA DD175 LOCATOR

Multifrequenz-Ortungsgerät für die Erkennung von unterirdischen Leitungen.

- Tiefe Linienmodus 3 m
- Tiefe Sondenmodus 9 m

**1580.-**  
Art.-Nr. 949120



### LEICA DD175 DEPTH PACKAGE

- inkl. Signalgenerator DA175

**2636.-**  
Art.-Nr. 6017281



### TRACEROD 50 m

Zur Nachverfolgung des Verlaufs von nicht-metallischen Abläufen, Schächten oder Rohren.

**1010.-**  
Art.-Nr. 850278



### SIGNALKLEMME 80 mm

Für einen DA-Signalgenerator um ein Ortungssignal an Versorgungsleitungen anzulegen.

**915.-**  
Art.-Nr. 850281



### LEICA NA320 PAKET **PROMO**

Präzises Nivellierinstrument im Set.

- Genauigkeit 2.5 mm/km
- Vergrößerung: 20x
- IP56 Schutzklasse
- inkl. Stativ und 5 m Nivellierlatte

~~501.-\*~~  
**398.-**  
Art.-Nr. 84038151

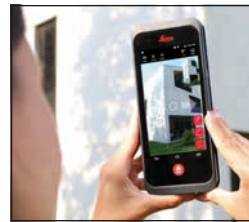


### LEICA BLK3D PREMIUM EDITION **PROMO**

Foto machen und Masse aus Foto ziehen. Idealer Begleiter für Gerüstbauer und Gebäudehüllen-Spezialisten. Integrierte Laser-Distanzmesser.

- Inkl. Basissoftware, Akku und Ladegerät, Zusatzsoftware 1 Jahr kostenlos testen

**5100.-**  
Art.-Nr. 6017022



### LEICA LINO L6GS / L6G **TOPSELLER**

- 3x360° Kreuzlinienlaser mit Seitenfeintrieb und extrem hellen grünen Linien. Genauigkeit 0.2 mm/m.
- L6Gs: Inkl. Akku, Batteriefach, Ladekabel, Tasche
- L6G: Inkl. Halterung, Akku, Batteriefach, Ladekabel, Koffer

L6Gs

**680.-**  
Art.-Nr. 918977

L6G

**795.-**  
Art.-Nr. 912971



### LEICA NA720 / 724

Extrem robustes Ingenieur-Nivellierinstrument. Nitrogengefülltes Fernrohr verhindert Beschlagen der Linse.

- Genauigkeit 1.5 mm/km
- Vergrößerung: 20x/24x
- IP57 Schutzklasse
- Angebot ohne Stativ

NA720

**520.-**  
Art.-Nr. 641982

NA724

**650.-**  
Art.-Nr. 641983



## LEICA KANALBAULASER / ROTATIONS LASER

### LEICA KANALBAULASER PIPER 200

Kompakter, wasserdichter Kanalbaulaser mit automatischem Zielsystem.

- selbstzentrierende FüÙe (150 mm)
- inkl. Fernbedienung, Zieltafel, Akku, Ladegerät, Koffer

**4372.-**

Art.-Nr. 748710



### LEICA RODEYE 160 DIGITAL

Spitzenempfänger mit digitaler mm-Anzeige

- Reichweite 675 m
- nur für rote Rotationslaser
- inkl. Halterung, Batterien

**385.-**

Art.-Nr. 789924



### LEICA ROTATIONS LASER RUGBY 610

Selbstnivellierender, horizontaler Ein-Tasten-Laser.

- Inkl. Empfänger Rodeye 140, Akku, Ladegerät, Koffer

**1447.-**

Art.-Nr. 6008613



### LEICA ROTATIONS LASER RUGBY 620

Horizontaler, selbstnivellierender Rugby 620 mit manueller Neigung in einer Achse.

- Inkl. Empfänger Rodeye 140, Akku, Ladegerät, Koffer

**1527.-**

Art.-Nr. 6005984



### LEICA ROTATIONS LASER RUGBY CLH & CLX400 PROMO

Horizontaler Doppelneigungslaser mit Direkteingabe bis 8 %.

- inkl. Combo Empfänger/Fernbedienung, Akku, Ladegerät, Koffer

Kostenloses Stativ und Flexi-Messlatte im Wert von CHF 189.00

~~3005.-\*~~

**2819.-**

Art.-Nr. 6012278



### LEICA ROTATIONS LASER RUGBY CLA-CTIVE & CLX550

Horizontaler, vertikaler Doppelneigungslaser mit Direkteingabe bis 8 %.

- inkl. Combo Empfänger/Fernbedienung, Akku, Ladegerät, Koffer

**2895.-**

Art.-Nr. 6016030



## MARKIERMITTEL

### TELESKOP-NIVELLIERLATTE

Stabil aus robustem Aluprofil.

- mit E- und mm-Einteilung



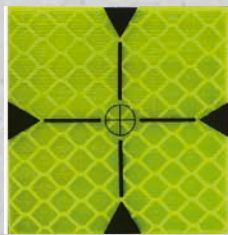
4 m	5 m
<b>72.-</b> Art.-Nr. 080.42	<b>79.-</b> Art.-Nr. 080.43



### ZIELMARKEN RSZ YE SERIE, GELB

Zielmarken für Tachymeter bis 120m, reflektierend und selbstklebend.

20 x 20 mm	30 x 30 mm
<b>1.75</b> Art.-Nr. RSZ2 YE	<b>2.15</b> Art.-Nr. RSZ3 YE
40 x 40 mm	60 x 60 mm
<b>2.30</b> Art.-Nr. RSZ4 YE	<b>3.80</b> Art.-Nr. RSZ6 YE



Mindestmenge 10 Stück

### RS11 / RS21 METERRISS-PLAKETTEN

Für dauerhafte Sicherung des Meterrisses, selbstklebend.

- RS21 mit Fühler
- RS11 ohne Fühler

RS11
<b>2.60</b> Art.-Nr. RS11



RS21
<b>2.65</b> Art.-Nr. RS21



### ROLLPILOT S12 **TOPSELLER**

Mechanisches Messrad mit gut ablesbaren Zahlen.

- zusammenklappbar
- inkl. Rucksack

**119.-**  
Art.-Nr. 075.005A



### ZIELMARKEN RSZ SERIE

Zielmarken für Tachymeter bis 50m, reflektierend und selbstklebend.

20 x 20 mm	30 x 30 mm
<b>1.75</b> Art.-Nr. RSZ2	<b>2.15</b> Art.-Nr. RSZ3
40 x 40 mm	60 x 60 mm
<b>2.30</b> Art.-Nr. RSZ4	<b>3.80</b> Art.-Nr. RSZ6



Mindestmenge 10 Stück

### PK-VERMESSUNGSNÄGEL

Magnetische Vermessungsnägel aus Stahl.

- verzinkt, gehärtet, rostfrei
- Box mit 100 Stück

32 x 6.35 mm	50 x 6.35 mm
<b>32.40</b> Art.-Nr. 201-20-753	<b>45.-</b> Art.-Nr. 201-20-755



**TOPSELLER**

**4 YEARS WARRANTY**  
**JAHRE GARANTIE**

CERTIFIED DESIGN AND QUALITY

#### Garantiebestimmungen

Geräte der Marke Laserliner, 4 Jahre ab Kaufdatum auf alle Material- oder Herstellungsfehler. Um einen Garantie-Anspruch geltend zu machen, benötigen wir einen Kaufbeleg. Zudem müssen alle Geräte im Originalkoffer mit komplettem Zubehör an uns geschickt werden. Wird das Gerät unzureichend verpackt, erlischt jeglicher Garantie-Anspruch. Ausgenommen von der Garantie sind Zubehörteile und Akkus der vorliegenden Geräte. Kalibrier- und Justierungsservice fallen nicht in den Garantie-Anspruch.

### FACHHÄNDLER



**KNECHTLE EISENWAREN AG**  
Ihr Fachgeschäft in Appenzell

9050 Appenzell  
Kaustrasse 1  
Telefon 071 787 26 12  
Telefax 071 787 20 28  
e-mail info@knechtle-eisenwarenag.ch

Eisenwaren  
Werkzeuge  
Maschinen  
Farben  
Schlüsselservice